

MISTER

SLAJM

MISTER SLIME

Manne Staaf
(arr Dicken Hedrenus 24099)

INTRO (spelo) **VERS 1 (sjung)**

Komp: Dm7 Fm6 Dm7 G13 G7 C6 Dm7 Eb9 C/E C Dm7 G7 C Dm7 G7

Melodi i basklav: Dm7 Fm6 Dm7 G13 G7 C6 Dm7 Eb9 C/E C Dm7 G7 C Dm7 G7

Blockflöjt: D D D C C C C B B C A A A

Flöjt: Hej Mis - ter Slime, vad har du i di - na bur - kar? Hej Mis - ter Slime, stop - par al - la skur - kar.

Klarinett: Hej Mis - ter Slime, vad har du i di - na bur - kar? Hej Mis - ter Slime, stop - par al - la skur - kar.

Altsaxofon: Hej Mis - ter Slime, vad har du i di - na bur - kar? Hej Mis - ter Slime, stop - par al - la skur - kar.

Trumpet: Hej Mis - ter Slime, vad har du i di - na bur - kar? Hej Mis - ter Slime, stop - par al - la skur - kar.

Trombon: Hej Mis - ter Slime, vad har du i di - na bur - kar? Hej Mis - ter Slime, stop - par al - la skur - kar.



Mel: C Am7 Dm7 G7 C Am7 Dm7 G7 C

Mel Bb: C Am7 Dm7 G7 C Am7 Dm7 G7 C

Mel Eb: C Am7 Dm7 G7 C Am7 Dm7 G7 C

Mel F: C Am7 Dm7 G7 C Am7 Dm7 G7 C

Mel bas: C Am7 Dm7 G7 C Am7 Dm7 G7 C

Bl-fl: Om du har fått slime på dig, gör - de du nåt som in - te var o - kej. Det var Mis - ter Slime för - stäs, som stop - pa' dig att släss.

Fl: Om du har fått slime på dig, gör - de du nåt som in - te var o - kej. Det var Mis - ter Slime för - stäs, som stop - pa' dig att släss.

Kl: Om du har fått slime på dig, gör - de du nåt som in - te var o - kej. Det var Mis - ter Slime för - stäs, som stop - pa' dig att släss.

Alt: Om du har fått slime på dig, gör - de du nåt som in - te var o - kej. Det var Mis - ter Slime för - stäs, som stop - pa' dig att släss.

Trp: Om du har fått slime på dig, gör - de du nåt som in - te var o - kej. Det var Mis - ter Slime för - stäs, som stop - pa' dig att släss.

Trb: Om du har fått slime på dig, gör - de du nåt som in - te var o - kej. Det var Mis - ter Slime för - stäs, som stop - pa' dig att släss.

SPELVERS

Mel

Mel Bb

Mel Eb

Mel F

Mel bas

Bl-fl

Fl

Kl

Alt

Trp

Trb

B C C B B C C C C C C B B C C B F F F F E D

==

Mel

Mel Bb

Mel Eb

Mel F

Mel bas

Bl-fl

Fl

Kl

Alt

Trp

Trb

C C C C E E E A A F F E F G G G G G G G C

VERS 2 (jung)

Mel C: Hej Mis - ter Slime, finns i al - la län - der. Hej Mis - ter Slime, stop - par al - la brän - der.

Mel Bb: Hej Mis - ter Slime, finns i al - la län - der. Hej Mis - ter Slime, stop - par al - la brän - der.

Mel Eb: Hej Mis - ter Slime, finns i al - la län - der. Hej Mis - ter Slime, stop - par al - la brän - der.

Mel F: Hej Mis - ter Slime, finns i al - la län - der. Hej Mis - ter Slime, stop - par al - la brän - der.

Mel bas: Hej Mis - ter Slime, finns i al - la län - der. Hej Mis - ter Slime, stop - par al - la brän - der.

Bl-fl: Hej Mis - ter Slime, finns i al - la län - der. Hej Mis - ter Slime, stop - par al - la brän - der.

Fl: Hej Mis - ter Slime, finns i al - la län - der. Hej Mis - ter Slime, stop - par al - la brän - der.

Kl: Hej Mis - ter Slime, finns i al - la län - der. Hej Mis - ter Slime, stop - par al - la brän - der.

Alt: Hej Mis - ter Slime, finns i al - la län - der. Hej Mis - ter Slime, stop - par al - la brän - der.

Trp: Hej Mis - ter Slime, finns i al - la län - der. Hej Mis - ter Slime, stop - par al - la brän - der.

Trb: Hej Mis - ter Slime, finns i al - la län - der. Hej Mis - ter Slime, stop - par al - la brän - der.



SLUTKLÄM (spelo)

Mel C: Om du har fått slime på dig, gör - de du nåt som in - te var o - kej. Det var Mis - ter Slime för - stås, som stop - pa' dig att slåss.

Mel Bb: Om du har fått slime på dig, gör -de du nåt som in - te var o - kej. Det var Mis - ter Slime för - stås, som stop - pa' dig att slåss.

Mel Eb: Om du har fått slime på dig, gör -de du nåt som in - te var o - kej. Det var Mis - ter Slime för - stås, som stop - pa' dig att slåss.

Mel F: Om du har fått slime på dig, gör -de du nåt som in - te var o - kej. Det var Mis - ter Slime för - stås, som stop - pa' dig att slåss.

Mel bas: Om du har fått slime på dig, gör -de du nåt som in - te var o - kej. Det var Mis - ter Slime för - stås, som stop - pa' dig att slåss.

Bl-fl: Om du har fått slime på dig, gör -de du nåt som in - te var o - kej. Det var Mis - ter Slime för - stås, som stop - pa' dig att slåss.

Fl: Om du har fått slime på dig, gör -de du nåt som in - te var o - kej. Det var Mis - ter Slime för - stås, som stop - pa' dig att slåss.

Kl: Om du har fått slime på dig, gör -de du nåt som in - te var o - kej. Det var Mis - ter Slime för - stås, som stop - pa' dig att slåss.

Alt: Om du har fått slime på dig, gör -de du nåt som in - te var o - kej. Det var Mis - ter Slime för - stås, som stop - pa' dig att slåss.

Trp: Om du har fått slime på dig, gör -de du nåt som in - te var o - kej. Det var Mis - ter Slime för - stås, som stop - pa' dig att slåss.

Trb: Om du har fått slime på dig, gör -de du nåt som in - te var o - kej. Det var Mis - ter Slime för - stås, som stop - pa' dig att slåss.

MISTER

SLAJM

MISTER SLIME

Manne Staaf

(arr Dicken Hedrenius 240919)

INTRO (spela)



VERS 1 (sjung)



SPELVERS



(SOLO - Gärna en oktav upp dessa två takter)



VERS 2 (sjung)



Hej Mis - ter Slime,___ finns i al - la län - der.



Hej Mis - ter Slime,___ stop-par al - la brän - der.



Om du har fått slime på dig___ gjor-de du nåt som in - te var o-kej.



Det var Mis - ter Slime för-stås, som stop-pa' dig att slåss.---

SLUTKLÄM (spela)



MISTER SLIME

Manne Staaf

(arr Dicken Hedrenius 240919)

INTRO (spela)

D D D C C C C B__ B C A A A

VERS 1 (sjung)

Hej Mis - ter Slime,__ vad har du i di - na bur - kar?

Hej Mis - ter Slime,__ stop-par al - la skur - kar.

Om du har fått slime på dig__ gjor-de du nåt som in - te var o-kej.

Det var Mis - ter Slime för - stås, som stop - pa' dig att slåss.__

SPELVERS

B C C B___ B C C C C C C B

B C C B___ F F F F E D

C C C C E E E___ A A F F

(SOLO - Gärna en oktav upp dessa två takter)

E F G G G___ G G G G G C

VERS 2 (sjung)

Hej Mis - ter Slime,___ finns i al - la län - der.

Hej Mis - ter Slime,___ stop-par al - la brän - der.

Om du har fått slime på dig___ gjor-de du nåt som in - te var o-kej.

Det var Mis - ter Slime för-stås, som stop-pa' dig att slåss.---

SLUTKLÄM (spela)

D D D C C C C B___ B C A A A

MISTER

SLAJM

MISTER SLIME

Manne Staaf

(arr Dicken Hedrenius 240919)

INTRO (spela)



VERS 1 (sjung)



Hej Mis - ter Slime,___ vad har du i di - na bur - kar?



Hej Mis - ter Slime,___ stop-par al - la skur - kar.



Om du har fått slime på dig___ gjor-de du nåt som in - te var o-kej.



Det var Mis - ter Slime för-stås, som stop-pa' dig att slåss.---

SPELVERS

The instrumental section 'SPELVERS' consists of four staves of music in treble clef. The first staff begins with a quarter rest, followed by a series of eighth and quarter notes. The second staff continues with similar rhythmic patterns, including a quarter rest. The third staff features a sequence of quarter notes and a quarter rest. The fourth staff concludes with a series of quarter notes and a quarter rest.

VERS 2 (sjung)

The vocal section 'VERS 2 (sjung)' consists of four staves of music in treble clef, each with lyrics in Swedish. The first staff has the lyrics "Hej Mis - ter Slime,___ finns i al - la län - der." The second staff has "Hej Mis - ter Slime,___ stop-par al - la brän - der." The third staff has "Om du har fått slime på dig_ gjor - de du nåt som in - te var o-kej." The fourth staff has "Det var Mis - ter Slime för - stås, som stop - pa' dig att slåss.____"

SLUTKLÄM (spela)

The instrumental section 'SLUTKLÄM (spela)' consists of one staff of music in treble clef, featuring a sequence of eighth and quarter notes that concludes with a double bar line.

MISTER SLIME

Manne Staaf

(arr Dicken Hedrenius 240919)

INTRO (spela)

DD DCC CCB BC AA

VERS 1 (sjung)

Hej Mis - ter Slime,___ vad har du i di - na bur - kar?

Hej Mis - ter Slime,___ stop-par al - la skur - kar.

Om du har fått slime på dig___ gjor-de du nåt som in - te var o-kej.

Det var Mis - ter Slime för-stås, som stop-pa' dig att slåss.---

SPELVERS

Musical notation for the instrumental section (SPELVERS) with fingerings: B C C B B C C C C C B B C C B F F F F E D C C C C E E E A A G F E F G G G G G G G G C.

VERS 2 (sjung)

Hej Mis - ter Slime,___ finns i al - la län - der.
 Hej Mis - ter Slime,___ stop-par al - la brän - der.
 Om du har fått slime på dig___ gjor -de du nåt som in - te var o-kej.
 Det var Mis - ter Slime för -stås, som stop -pa' dig att slåss. ___

SLUTKLÄM (spela)

Musical notation for the ending section (SLUTKLÄM (spela)) with fingerings: D D, D C C, C C B, B C, A A A.

MISTER

SLAJM

MISTER SLIME

Manne Staaf

(arr Dicken Hedrenius 240919)

INTRO (spela)



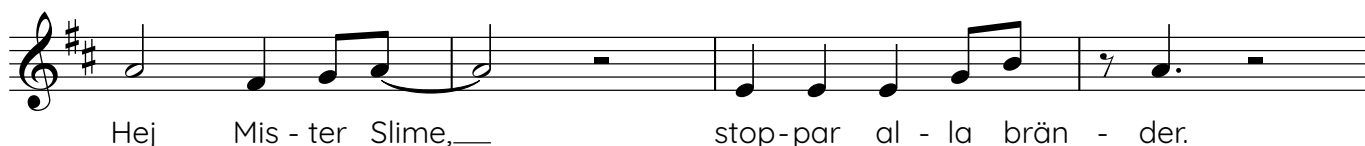
VERS 1 (sjung)



SPELVERS



VERS 2 (sjung)



SLUTKLÄM (spela)



MISTER SLIME

Manne Staaf

(arr Dicken Hedrenius 240919)

INTRO (spela)

G G G E E G G F# E# F# G G# A

VERS 1 (sjung)

Hej Mis - ter Slime,___ vad har du i di - na bur - kar?

Hej Mis - ter Slime,___ stop-par al - la skur - kar.

Om du har fått slime på dig___ gjor-de du nåt som in - te var o-kej.

Det var Mis - ter Slime för - stås, som stop - pa' dig att slåss.---

SPELVERS

F# G G F# F# G G G E G# G# A
 F# G G F# E E D# D# D C#
 D C# C G G G G G F# E E D E
 C# D E E D# D# D D C# B^b A

VERS 2 (sjung)

Hej Mis - ter Slime,___ finns i al - la län - der.
 Hej Mis - ter Slime,___ stop-par al - la brän - der.
 Om du har fått slime på dig___ gjor-de du nåt som in - te var o-kej.
 Det var Mis - ter Slime för-stås, som stop-pa' dig att slåss.---

SLUTKLÄM (spela)

G G G E E G G F# E# F# G E# F#
 (F) (F)

MISTER

SLAJM

MISTER SLIME

Manne Staaf

(arr Dicken Hedrenius 240919)

INTRO (spela)



VERS 1 (sjung)



Hej Mis - ter Slime,___ vad har du i di - na bur - kar?



Hej Mis - ter Slime,___ stop-par al - la skur - kar.

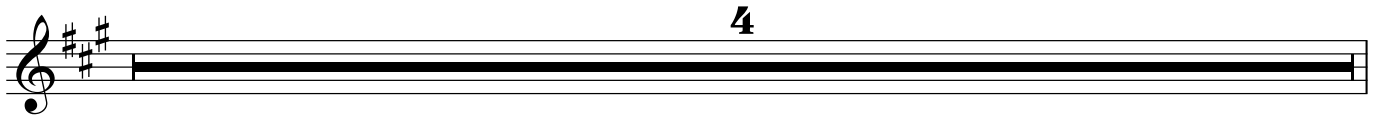


Om du har fått slime på dig_ gjor-de du nåt som in - te var o-kej.



Det var Mis - ter Slime för-stås, som stop-pa' dig att slåss.---

SPELVERS



VERS 2 (sjung)



SLUTKLÄM (spela)



MISTER SLIME

Manne Staaf

(arr Dicken Hedrenius 240919)

INTRO (spela)

DD DBB DD C# B# C#

VERS 1 (sjung)

Hej Mis - ter Slime,___ vad har du i di - na bur - kar?

Hej Mis - ter Slime,___ stop-par al - la skur - kar.

Om du har fått slime på dig_ gjor-de du nåt som in - te var o-kej.

Det var Mis - ter Slime för-stås, som stop-pa' dig att slåss.---

SPELVERS

C# D D C# C# D D D B D# D# D

C# D D C# B B A# A# A G#

4

G# A B B A# A# A A G# F E

VERS 2 (sjung)

Hej Mis - ter Slime,___ finns i al - la län - der.

Hej Mis - ter Slime,___ stop-par al - la brän - der.

Om du har fått slime på dig___ gjor-de du nåt som in - te var o-kej.

Det var Mis - ter Slime för-stås, som stop-pa' dig att slåss.---

SLUTKLÄM (spela)

D D D B B D D C# B# C# D B# C#

(C) (C)

MISTER

SLAJM

MISTER SLIME

Manne Staaf

(arr Dicken Hedrenius 240919)

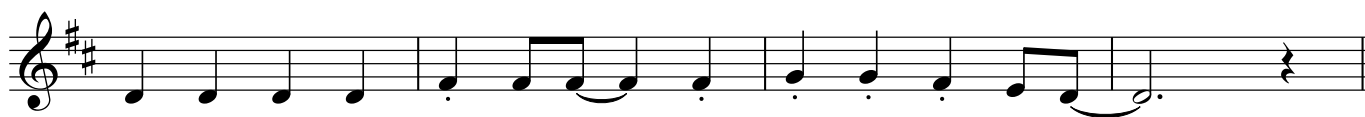
INTRO (spela)



VERS 1 (sjung)



SPELVERS



VERS 2 (sjung)



SLUTKLÄM (spela)



MISTER SLIME

Manne Staaf

(arr Dicken Hedrenius 240919)

INTRO (spela)

E E E G G B B A A D D D

VERS 1 (sjung)

Hej Mis - ter Slime,___ vad har du i di - na bur - kar?

Hej Mis - ter Slime,___ stop-par al - la skur - kar.

Om du har fått slime på dig___ gjor-de du nåt som in - te var o-kej.

Det var Mis - ter Slime för-stås, som stop-pa' dig att slåss.---

SPELVERS

A F# G A A B B B G F# F# E

A F# G A E E E G B A

4

D D D D F# F# F# F# G G F# E D

VERS 2 (sjung)

Hej Mis - ter Slime,___ finns i al - la län - der.

Hej Mis - ter Slime,___ stop-par al - la brän - der.

Om du har fått slime på dig___ gjor-de du nåt som in - te var o-kej.

Det var Mis - ter Slime för-stås, som stop-pa' dig att slåss.---

SLUTKLÄM (spela)

E E E G G B B A A D D DD

MISTER

SLAJM

MISTER SLIME

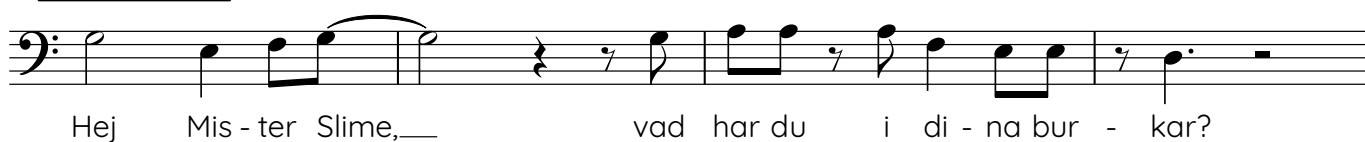
Manne Staaf

(arr Dicken Hedrenius 240919)

INTRO (spela)



VERS 1 (sjung)



SPELVERS



VERS 2 (sjung)



Hej Mis - ter Slime,___ finns i al - la län - der.



Hej Mis - ter Slime,___ stop-par al - la brän - der.



Om du har fått slime på dig___ gjor-de du nåt som in - te var o-kej.



Det var Mis - ter Slime för-stås, som stop-pa' dig att slåss.---

SLUTKLÄM (spela)



MISTER SLIME

Manne Staaf

(arr Dicken Hedrenius 240919)

INTRO (spela)

2 2 2 3 3 4 4 1 1 2 4 3 2

VERS 1 (sjung)

Hej Mis - ter Slime,___ vad har du i di - na bur - kar?

Hej Mis - ter Slime,___ stop-par al - la skur - kar.

Om du har fått slime på dig___ gjor-de du nåt som in - te var o-kej.

Det var Mis - ter Slime för-stås, som stop-pa' dig att slåss.---

SPELVERS

2 1 1 2 2 1 1 1 4 5 5 4

2 1 1 2 4 4 5 5 4 1

6 7 2 4 4 6 7 4

6 4 2 2 2 2 4 4 1 1 2

VERS 2 (sjung)

Hej Mis - ter Slime, — finns i al - la län - der.

Hej Mis - ter Slime, — stop-par al - la brän - der.

Om du har fått slime på dig — gjor-de du nåt som in - te var o-kej.

Det var Mis - ter Slime för-stås, som stop-pa' dig att slåss. —

SLUTKLÄM (spela)

2 2 2 3 3 4 4 1 1 2 4 5 6

MISTER SLIME

Manne Staaf
(arr Dicken Hedrenius 240919)

INTRO (spela)

Dm7 Fm6 Dm7 G13 G+7 C6 Dm7 Eb° C/E

VERS 1 (sjung)

c Dm7 G7

Hej Mis - ter Slime,___ vad har du i di - na bur - kar?

Hej Mis - ter Slime,___ stop - par al - la skur - kar.

Om du har fått slime på dig___ gjor - de du nåt som in - te var o - kej.

Det var Mis - ter Slime för - stås,___ som stop - pa' dig att slåss.---

VERS 2 (sjung)

16 C Dm7 G7

Hej Mis - ter Slime,___ finns i al - la län - der.

Hej Mis - ter Slime,___ stop - par al - la brän - der.

Om du har fått slime på dig___ gjor - de du nåt som in - te var o - kej.

Det var Mis - ter Slime för - stås,___ som stop - pa' dig att slåss.---

SLUTKLÄM (spela)

Dm7 Fm6 Dm7 G13 G+7 C6 Dm7 Db9 C6

MISTER SLIME

Manne Staaf

(arr Dicken Hedrenius 240919)

INTRO (spela)

Am⁷ Cm⁶ Am⁷ D¹³ D⁺⁷ G⁶ Am⁷ B^b° G/B

VERS 1 (sjung)

G Am⁷ D⁷

Hej Mis - ter Slime,___ vad har du i di - na bur - kar?

G Am⁷ D⁷

Hej Mis - ter Slime,___ stop - par al - la skur - kar.

G Em⁷ Am⁷ D⁷

Om du har fått slime på dig___ gjor - de du nåt som in - te var o - kej.

G Em⁷ Am⁷ D⁷ G

Det var Mis - ter Slime,___ som stop - pa' dig att slåss.---

G Am⁷ D⁷

16

Hej Mis - ter Slime,___ finns i al - la län - der.

G Am⁷ D⁷

Hej Mis - ter Slime,___ stop - par al - la brän - der.

G Em⁷ Am⁷ D⁷

Om du har fått slime på dig___ gjor - de du nåt som in - te var o - kej.

G Em⁷ Am⁷ D⁷ G

SLUTKÄM (spela)

Am⁷ Cm⁶ Am⁷ D¹³ D⁺⁷ G⁶ Am⁷ A^b° G⁶

MISTER SLIME

Manne Staaf
(arr Dicken Hedrenius 240919)

INTRO (spela)

Bm7 Dm6 Bm7 E13 E+7 A6 Bm7 C° A/C#

VERS 1 (sjung)

A Bm7 E7

Hej Mis - ter Slime,___ vad har du i di - na bur - kar?

A Bm7 E7

Hej Mis - ter Slime,___ stop - par al - la skur - kar.

A F#m7 Bm7 E7

Om du har fått slime på dig___ gjor - de du nåt som in - te var o - kej.

A F#m7 Bm7 E7 A

Det var Mis - ter Slime___ som stop - pa' dig att slåss.---

SPELVERS
16

A Bm7 E7

Hej Mis - ter Slime,___ finns i al - la län - der.

A Bm7 E7

Hej Mis - ter Slime,___ stop - par al - la brän - der.

A F#m7 Bm7 E7

Om du har fått slime på dig___ gjor - de du nåt som in - te var o - kej.

A F#m7 Bm7 E7 A

SLUTKLÄM (spela) Mis - ter Slime för - stås,___ som stop - pa' dig att slåss.---

Bm7 Dm6 Bm7 E13 E+7 A6 Bm7 Bb9 A6

MISTER SLIME

Manne Staaf

(arr Dicken Hedrenius 240919)

INTRO (spela)

Em⁷ Gm⁶ Em⁷ A¹³ A⁺⁷ D⁶ Em⁷ F^oD/F[#]

VERS 1 (sjung)

D Em⁷ A⁷

Hej Mis - ter Slime,___ vad har du i di - na bur - kar?

D Em⁷ A⁷

Hej Mis - ter Slime,___ stop - par al - la skur - kar.

D Bm⁷ Em⁷ A⁷

Om du har fått slime på dig___ gjor - de du nåt som in - te var o - kej.

D Bm⁷ Em⁷ A⁷ D

Det var Mis - ter Slime___ som stop - pa' dig att slåss.___

SPELVERS

16

D Em⁷ A⁷

Hej Mis - ter Slime,___ finns i al - la län - der.

D Em⁷ A⁷

Hej Mis - ter Slime,___ stop - par al - la brän - der.

D Bm⁷ Em⁷ A⁷

Om du har fått slime på dig___ gjor - de du nåt som in - te var o - kej.

D Bm⁷ Em⁷ A⁷ D

SLUTKÄM (spela)

Em⁷ Gm⁶ Em⁷ A¹³ A⁺⁷ D⁶ Em⁷ Eb⁹ D⁶

MISTER SLIME

Manne Staaf
(arr Dicken Hedrenius 240919)

INTRO (spela)

Dm7 Fm6 Dm7 G13 G+7 C6 Dm7 Eb° C/E

VERS 1 (sjung)

C Dm7 G7

Hej Mis - ter Slime,___ vad har du i di - na bur - kar?

C Dm7 G7

Hej Mis - ter Slime,___ stop - par al - la skur - kar.

C Am7 Dm7 G7

Om du har fått slime på dig___ gjor - de du nåt som in - te var o - kej.

C Am7 Dm7 G7 C

Det var Mis - ter Slime___ som stop - pa' dig att slåss.___

SPELVERS **16** C Dm7 G7

Hej Mis - ter Slime,___ finns i al - la län - der.

C Dm7 G7

Hej Mis - ter Slime,___ stop - par al - la brän - der.

C Am7 Dm7 G7

Om du har fått slime på dig___ gjor - de du nåt som in - te var o - kej.

C Am7 Dm7 G7 C

SLUTKLÄM (spela)

Dm7 Fm6 Dm7 G13 G+7 C6 Dm7 Db9 C6

10

11

